



# الوطنية للمنتجات الورقية

## AL Watania for Paper Products

Waper - وایپر

الرواد في مجال التغليف الورقي  
The leaders in the paper packaging



من كلمات الشيخ سليمان بن عبدالعزيز الراجحي مؤسس الشركة الوطنية للصناعة

علينا أن نسعى في خدمة بلدنا بتوفير منتجات محلية  
بجودة عالية منافسة للمنتجات العالمية وأن يكون  
ضمن طموحنا تصدير منتجاتنا الوطنية

Sheikh Sulaiman bin Abdulaziz Al-Rajhi, founder of Al Watania For Industries

We must strive to serve our country by providing local  
products of high quality that are competitive with  
international products, and to be among our  
ambitions to export our national products



## Al Watania Paper Products (WAPER)

One of the largest and most prestigious factories specialized in the manufacture and supply of corrugated cartons of all sizes and volumes and bundles of egg trays in the GCC and Middle East region. Al Watania Paper Products Factories is a part of Al Watania for Industries Group, one of the endowment companies of Sheikh Suleiman bin Abdulaziz Al-Rajhi.

WAPER provides high-quality carton products at competitive prices for various industrial and agricultural sectors such as the foodstuff industry, farming products, animal products, dairy industry, juices, soft drinks, bottled water, detergents, and electrical appliances, furniture, transportation sector, among others. Through its three factories for corrugated cartons and egg trays in Riyadh and Jeddah, equipped with the latest lines that operate automatically in all manufacturing stages and are supported by the latest quality testing and measurement equipment.



## الوطنية للمنتجات الورقية

تعد من أكبر وأعرق المصانع المتخصصة في تصنيع وتوريد الكرتون المضلع وأطباق البيض في منطقة الخليج العربي والشرق الأوسط وهي إحدى المصانع التابعة لمجموعة الوطنية للصناعة إحدى شركات وقف الشيخ سليمان بن عبد العزيز الراجحي.

تقدم الوطنية للمنتجات الورقية منتجات ذات جودة عالية وأسعار منافسة للقطاعات الصناعية والزراعية المختلفة مثل صناعة المواد الغذائية والإنتاج الزراعي والحيواني وصناعة الألبان والعصائر والمشروبات الغازية والمياه المعبأة وصناعة المنظفات والأجهزة الكهربائية والأثاث وقطاع الشحن والنقل وغيرها، من خلال ثلاثة مصانع لإنتاج الكرتون المضلع وأطباق البيض في كل من مدينتي الرياض وجدة، مجهزة بأحدث خطوط التصنيع التي تعمل بصورة آلية في كافة مراحل التصنيع ومدعومة بأحدث معدات اختبار وقياس الجودة.

In 1981 Al Watania Paper Products (WAPER) started with its first factory in Riyadh named (Riyadh Carton Factory) on 25 thousand square meters. The factory commenced with 16 thousand MT annually of corrugated cartons and 15 thousand bundles of egg trays annually. In order to meet the requirements of the local and regional markets for corrugated cardboard products, WAPER Factory was founded in Jeddah in 2004.

Over the years, several expansions were carried out, as the production capacity of the Riyadh factory reached 90 thousand MT annually of corrugated cartons, and the Egg Trays factory expanded to 14 thousand square meters with a production capacity of 1,5 million bundles annually of egg trays. In continuing its commitment to support the wheel of the economy in meeting market requirements of packaging carton boxes and putting the last stone in the region's leadership in the field, Al Watania for Industries Group decided to launch a new expansion the Jeddah factory in 2016. The factory is considered the largest corrugated carton in the Middle East and North Africa, built on 77 thousand square meters and with a production capacity of more than 130 MT annually.



بدأت مسيرة الوطنية للمنتجات الورقية من خلال مصنع الرياض للكرتون الذي تأسس في عام ١٩٨١م على مساحة ٢٥ ألف متر مربع ومصنع أطباق البيض على مساحة ١٤ ألف متر مربع. لتلبية متطلبات الأسواق المحلية والإقليمية لمنتجات الكرتون المضلع، فبدأ المصنع بطاقة إنتاجية قدرها ١٦ ألف طن متري سنوياً من الكرتون المضلع و ١٥ ألف ربة من أطباق البيض سنوياً. و انطلاقاً من حرصها على دعم عجلة الاقتصاد في تلبية المتطلبات السوقية واحتياجاتها من منتجات الصناديق الكرتونية بأعلى جودة تم انشاء مصنع الوطنية للمنتجات الورقية في مدينة جدة عام ٢٠٠٤م.

خلال السنوات الماضية تم إجراء العديد من التوسعات العملاقة حيث وصلت الطاقة الإنتاجية لمصنع الرياض قرابة ٩٠ ألف طن متري من الكرتون المضلع و١,٥ مليون ربة من أطباق البيض سنوياً. ثم لتضع الحجر الأخير في ريادة المنطقة قررت إدارة مجموعة الوطنية للصناعة تدشين توسعة جديدة لمصنع جدة عام ٢٠١٦م ليصبح أكبر مصنع للكرتون المضلع في الشرق الأوسط وشمال أفريقيا بمساحة ٧٧ ألف متر مربع بطاقة إنتاجية تتعدى ١٣٠ ألف طن من الكرتون المضلع.

# Vision

# الرؤية

نتطلع دائماً لأن نكون الرواد في مجال التغليف الورقي وخدمة العملاء  
To be the leader in the packaging industry, and the pioneer toward achieving customer satisfaction

# Mission

# الرسالة

أن نقدم منتج عالي الجودة عن طريق استخدام أحدث الماكينات  
To provide a high quality product by using the latest machines

أن نكون الأوائل في ابتكار وتطوير المنتجات والخدمات حسب حاجة السوق ومتطلبات العملاء  
To be the first to innovate and develop products and services according to market needs and customer requirements

# قيمنا



# Values

# Product Options

## خيارات المنتج

## خيارات متعددة للتموج والسماكة

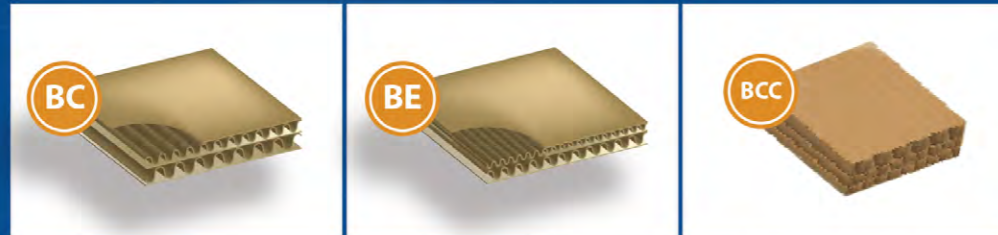
Different options for corrugated paper thickness and hardness are available



C 3.2 - 3.9mm

B 2.1 - 3.0mm

E 1.0 - 1.8 mm



BC 5.5 - 6.9mm

BE 3.3 - 4.8mm

BCC 10-11 MM

يمكن استخدام تقنيات طباعة قياسية أو الفوتوغرافية عالية الجودة باستخدام الورق المصقول

Carton boxes can be supplied printed using standard printing techniques or high-quality using glossy papers

خيارات متعددة الكرتون المضلع (3 طبقات و 5 طبقات و 7 طبقات)

Different options for corrugated carton flaps are available (3 flaps, 5 flaps, and 7 flaps)

يمكن توريد الصناديق الكرتونية مطبوعة أو غير مطبوعة

Carton boxes can be supplied printed or unprinted

خيارات متعددة لجدران الورق المضلع (المفردة والمزدوجة والثلاثية)

Different options for corrugated paper walls are available (single, double, and triple walls)

تحديد المواصفات حسب رغبة العميل من حيث الشكل والحجم والقياسات  
The customer can specify the product's specifications in terms of shape and size



### 1 - كرتون التغليف العادي (RSC)

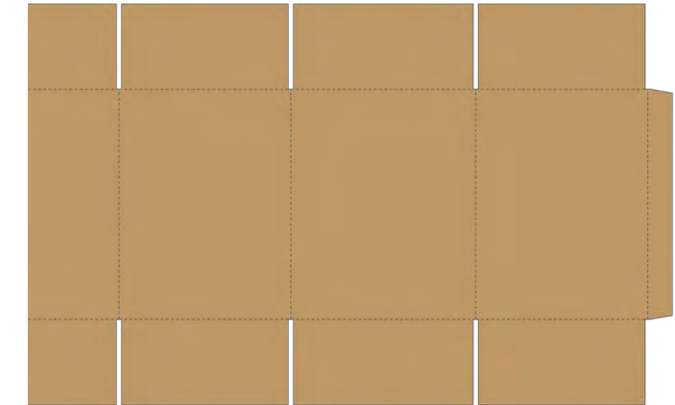
هذا النوع من الصناديق الكرتونية هي الأكثر شيوعاً واستخداماً. تتميز بتصميم عالي الكفاءة للعديد من الاستخدامات. يمكن توريدها على هيئة مسطحة لتوفير مساحة أكبر للتكديس وتقليل التكلفة.

تم تصميم هذه النوعية من الصناديق الكرتونية المضلعة لتغليف وحماية عدد كبير من المنتجات مثل مواد النظافة، المواد الغذائية، المواد الطبية، الأجهزة المنزلية، الأثاث المنزلي، أطباق البيض، منتجات اللحوم، زيوت الطعام بالإضافة إلى طرود الشحن وغيرها

### 1 - Regular Slotted Container (RSC)

The most common box style. Highly efficient design for many applications. All flaps are the same length, and the two outer flaps (normally the lengthwise flaps) are one-half the container's width so that they meet at the center of the box when closed. It can be supplied flat to save more space for stacking and reduce cost.

This corrugated carton box is designed to wrap and protect many products, hygiene items, foodstuffs, medical materials, household appliances, home furniture, egg dishes, meat products, edible oils, and shipping parcels, and others.





## ٢ - كرتون التغليف المجزأة نصفياً (HSC)

يشبه كرتون التغليف العادي، إلا أن الصندوق المجزأة نصفياً يحتوي على مجموعة واحدة فقط من اللوحات ويترك الجزء العلوي مكشوفاً. تكون اللوحات بنفس الطول وتلتقي اللوحات الخارجية في وسط الصندوق عند التركيب. يمكن وضع حشوات التعبئة بين اللوحات الداخلية إذا كانت هناك حاجة إلى قاع مستوي.

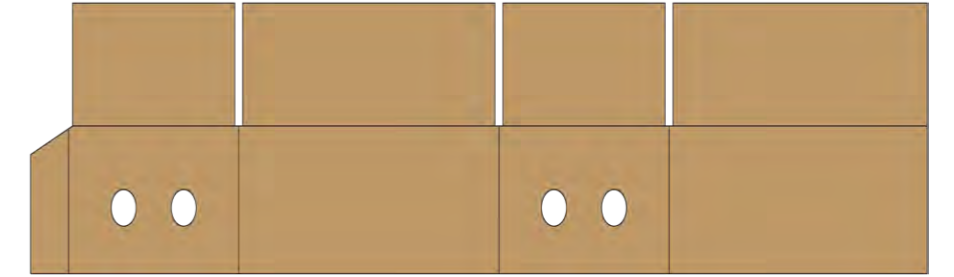
هذه النوعية من الكراتين مناسبة بشكل خاص عندما يعتزم المستخدمون إزالة الغطاء بشكل متكرر لأغراض الوصول أو العرض. مناسبة لتغليف بعض المنتجات مثل، المواد الغذائية، والمشروبات، العصائر، الخضروات والفواكه وغيرها.



### 2 - Half Slotted Carton (HSC)

Although similar to a Regular Slotted carton, a Half-Slotted Carton has only one set of flaps and leaves the top uncovered. The flaps are the same length, and the outer flaps meet at the center of the box when erected. Fill-in pads can be placed between the inner flaps if a level bottom is needed.

These types of carton boxes are particularly suitable for users to remove the cover for access or display purposes repeatedly. It is used to package products such as food, beverages, juices, vegetables, fruits, and others.





### ٣- كرتون جامبو ذو السبع طبقات (BCC)

نوع من الصناديق مخصص لغرض نقل وتخزين المنتجات ذات الكميات الكبيرة والأوزان العالية كمواد الصناعات البلاستيكية (Preform) المستخدمة في تصنيع قوارير المياه.

وكما يمكن تصنيع الكرتون ثماني الشكل (Octagon) لتعبئة المنتجات البتروكيمياوية.



### 3 - Seven Layer Jumbo Carton (BCC)

This type of box is for the purposes of transporting and storing products with large quantities and high weights, such as plastic materials-PerForm used in the manufacture of water bottles.

It is also possible to manufacture the Octagon carton for packing petrochemical products.





#### ٤ - كرتون التغليف القابل للطي (Wrap Around)

تم تصميم هذه النوعية من الكراتين المضلعة لاستخدامها في خطوط التعبئة الآلية عالية السرعة، هذه النوعية من الكرتون المضلع مسطحة وذات حواف عالية وقابلة للطي ويتم تصميمها وتشكيلها بحيث يمكن ثنيه بإحكام حول منتج صلب. يتم تحديد موضع المنتج، الطي، والختم بواسطة معدات أوتوماتيكية. تستخدم لتغليف وحماية عدد كبير من المنتجات مثل تعبئة زجاجات المياه والمشروبات الغازية والعصائر وغيرها.



#### 4 - Wrap Around

These types of corrugated cartons are designed to be used in high-speed automated packing lines. It is flat, high-edged, foldable, and is designed and shaped to be folded tightly around a rigid product. Product positioning, folding, and sealing are all controlled by automatic equipment. It is used to wrap and protect many products such as bottled water, soft drinks, juices, and others.



## هـ - كرتون التغليف ذو قالب القص ( RDC )

هذا النوع من الصناديق الكرتونية اكتسب اسمه من آلة تشكيل الألواح الكرتون المموج إلى صناديق، تُعرف هذه الآلة باسم قاطع القوالب. هذه الآلة توفر مرونة عالية وخيارات تشكيل وأشكال وأحجام مختلفة تناسب متطلبات العميل.

ومن ضمن المنتجات التي توفرها، كرتون القفل الذاتي، كرتون السيراميك، كرتون البيتزا، كرتون العصائر والحليب وكراتين تعبئة المنتجات الزراعية مثل الخضروات والفواكه والتمور. يمكن توريد هذه الصناديق الكرتونية التي تناسب التعبئة اليدوية أو خطوط الإنتاج الآلية عالية السرعة



### 5 - Cut Die Packing Carton (RDC)

This type of carton box got its name from the corrugated cardboard box forming machine, known as a die cutter. This machine offers high flexibility and options for shaping and cutting different shapes and sizes to suit customer requirements.

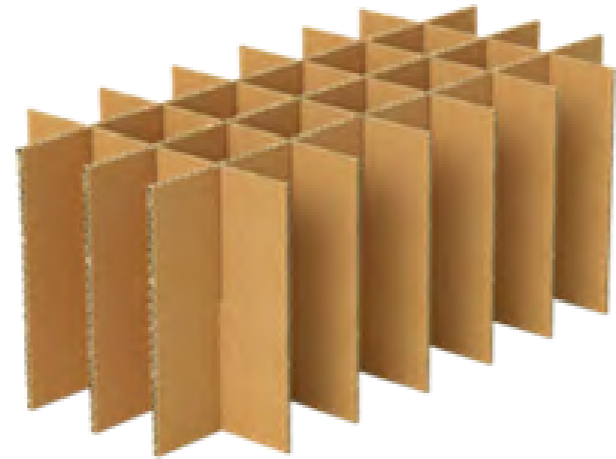
The products it provides are (self-locking cartons, ceramic cartons, pizza cartons, juice, and milk cartons, and agricultural products packaging cartons such as vegetables, fruits, and dates). These carton boxes can be supplied which are suitable for manual packing or high-speed automated production lines





### ٧ - قواطع وفواصل الكرتون المضلع

يتم إنتاج فواصل الكرتون المضلع للحفاظ على المنتجات الصغيرة والهشة مثل القوارير الزجاجية من الكسر عند تخزينها أو نقلها.



### 7 - Corrugated Cardboard Cutters and Dividers

Corrugated cardboard dividers are produced to keep small and fragile products such as glass bottles from breaking when stored or transported.

### ٦ - كرتون الدجاج المجمد

يتم إنتاج هذا النوع من الكراتين على ماكينة متخصصة في إنتاج كراتين الدجاج المجمد وتغريتها من أطرافها الأربعة.



### 6 - Chicken Carton

This kind of carton is designed to pack and protect fresh and frozen chicken. A specialized machine glued those cartons from all four sides.



### 9 - cup holders

2 or 4 cup holders are produced in different colors and standard cup sizes.



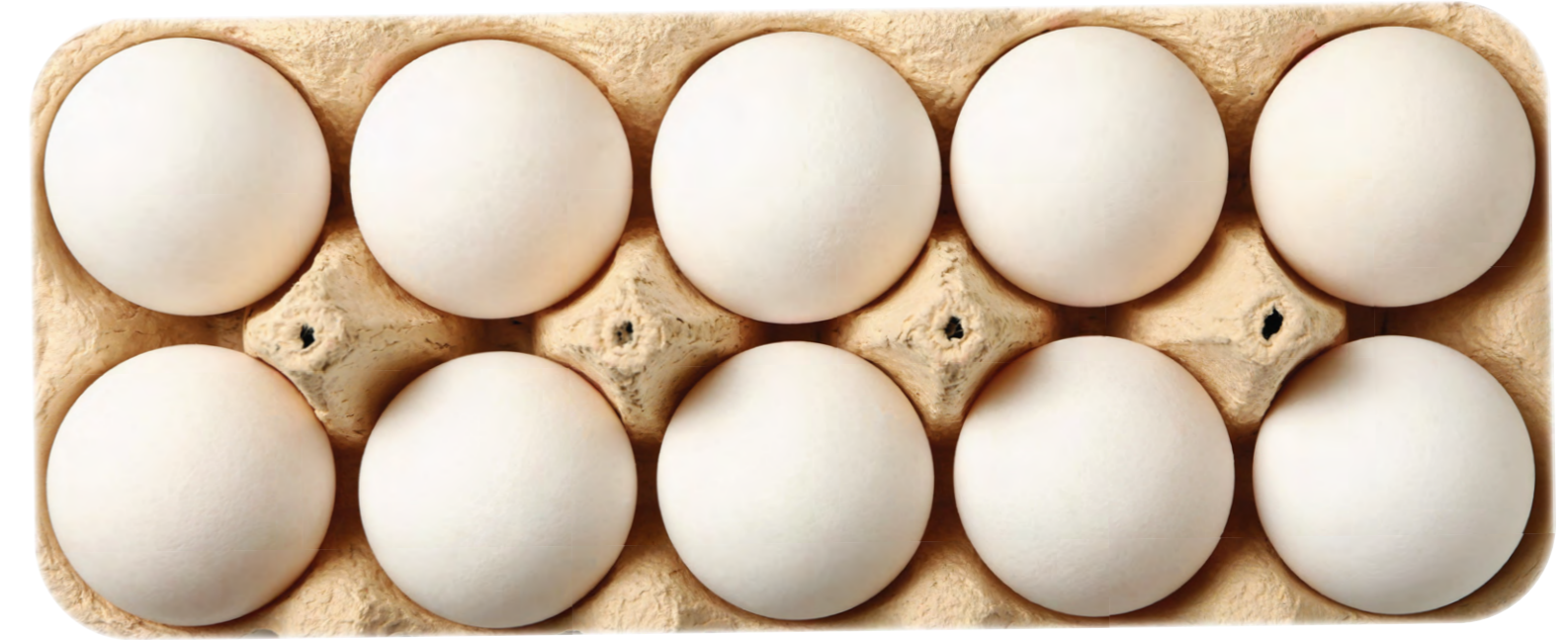
### ٩ - حامل الأكواب

يتم إنتاج حامل الأكواب ٢ أو ٤ أكواب بألوان مختلفة ومقاسات قياسية للأكواب.



### 8 - Egg trays

Egg trays are produced in several colors and three sizes to suit different egg sizes (15,5 - 17 - 20 libra).



### ٨ - أطباق البيض

يتم إنتاج أطباق البيض بعدة ألوان وثلاثة مقاسات تتلاءم مع أحجام البيض المختلفة وتلبي طلب العملاء وهي (١٥,٥ - ١٧ - ٢٠ ليبرا).

## Manufacturing techniques

- 1- European, Chinese and American technologies are used in corrugated and forming lines.
- 2- Modern printing machines are used that print six colors.
- 3- The factories are equipped with modern technology for high-quality photo printing using glossy papers.
- 4- The factories produce corrugated boards with multiple board thicknesses from 2,5mm to 11mm.
- 5- The manufacturer of egg trays and carton cup holders uses advanced Danish lines.



## تقنيات التصنيع

- ١- يتم استخدام التكنولوجيا الأوروبية والأمريكية والصينية في خطوط التضليع والتشكيل
- ٢- يتم استخدام ماكينات حديثة تعمل على طباعة ٦ ألوان
- ٣- المصانع مجهزة بتقنية حديثة للطباعة الفوتوغرافية عالية الجودة باستخدام الورق المصقول
- ٤- ينتج المصنع الكرتون المضلع بسماكة ألواح متعددة من ٢.٥ مم إلى ١١ مم
- ٥- مصنع أطباق البيض وحوامل الاكواب الكرتونية وخطوطه الدنماركية المتطورة

والطاقة الإنتاجية الكلية  
من أطباق البيض  
وحامل الأكواب

1.5  
million bundles annually  
مليون ربطة سنويا

the total production  
capacity of egg trays  
and cup holders is

والطاقة  
التحويلية  
بأكثر من

216  
thousand tons per year  
ألف طن سنويا

the transformational  
capacity is more than

تُقدر  
الطاقة الإنتاجية  
الكلية للمصانع أكثر من

205  
thousand tons per year  
ألف طن سنويا

The total production  
capacity of the factories  
is estimated at more than

1- من أول المصانع في المملكة العربية السعودية التي تمتلك آلة تصنيع تلقائي بالكامل بدءا من مراحل التغذية ثم التصنيع ثم التدبيس والتغرية وانتهاءً بالرص. هذه الآلة تعد ثاني أكبر آلة في صناعة الكرتون المضلع في العالم حيث يبلغ عرضها 6.4 متر، مناسبة لإنتاج الصناديق الضخمة لتعبئة المكيفات والثلاجات والغسالات وسخانات المياه وغيرها من الأجهزة المنزلية الثقيلة

6- WAPER is one of the first factories in the Kingdom to possess a Fully Auto Feeder-Folder- Stitcher and Gluer Jumbo Machine, the second gigantic corrugated machine in the world. The 6.4 Meters wide machine can produce large boxes suitable for packaging air conditioners, refrigerators, washing machines, water heaters, and other heavy household appliances.



### Raw Materials

Since its inception, Al Watania Paper Products (WAPER) has been keen on the quality of the raw materials in manufacturing and printing its products. Therefore, the best quality raw materials that fit international standards are selected and purchased from accredited and reliable suppliers from America, North Europe, and Indonesia. To ensure the continuity of supply during natural periods and crises while upholding its commitment to provide high-quality products that fulfill the desires and aspirations of its customers.

As for the Egg Trays and Cups Holder are produced by recycling only newspaper clippings and the used carton scraps that are processed and used as the primary raw materials. These materials are stored in large warehouses prepared to accommodate this industry's vast quantities of raw materials.

### المواد الخام

تحرص الوطنية للمنتجات الورقية الوطنية منذ نشأتها على جودة المواد الخام التي تستخدمها في تصنيع وطباعة منتجاتها ولذلك يتم اختيار أجود أنواع المواد الخام والتي تناسب المعايير العالمية وشرائها من أفضل الموردين المعتمدين والموثوقين من موردين محليين وكذلك موردين من أمريكا وشمال أوروبا وإندونيسيا لضمان استمرارية التوريد خلال الفترات الطبيعية وأيضا خلال الأزمات وذلك ضمن التزامها بتقديم منتجات ذات جودة عالية تحقق رغبات وتطلعات عملائها

أما أطباق البيض فيتم إنتاجها من خلال إعادة التدوير فقط من قصاصات الجرائد وكذلك قصاصات الكرتون المستخدم يتم معالجتها واستخدامها كمواد خام رئيسية. يتم تخزين هذه المواد في مستودعات كبيرة معدة لاستيعاب الكميات الضخمة من المواد الخام الخاص بهذه الصناعة



### Warehousing, Shipping, and Logistics

The Al Watania Paper Products (WAPER) factories use the latest enterprise resource management systems (ERP) to efficiently manage all operational and administrative processes in the factory and schedule all supply, production, and shipment dates accurately. The best products are provided from original raw materials and stored in modern methods, to be professionally manufactured and carefully shipped through a fleet of containers and trucks prepared in the most secure and safe means, to deliver them in record time and with high quality.

### Design Section

The design and mold processing departments at WAPER operate with a highly efficient processing mechanism and have laser cutting machines for panels programmed automatically and, in turn, determine the places of cutting according to the required design. Professional cadres manage all requirements from start to finish to meet the needs of all clients.



### التخزين والشحن والإمداد

يتم استخدام أحدث أنظمة إدارة الموارد المؤسسية لإدارة كافة العمليات التشغيلية والإدارية في المصنع بكل كفاءة وجدولة كافة مواعيد التوريد والإنتاج والشحن بدقة. حيث يتم توفير أفضل المنتجات من مواد خام أصلية ومخزنة بأساليب حديثة، ليتم تصنيعها باحترافية وشحنها بعناية عبر أسطول من الشاحنات المعدّة بأكثر الوسائل تحقيقًا للأمن والسلامة، وذلك لإيصالها في وقت قياسي وبجودة رفيعة

### قسم التصميم

إن أقسام التصميم وتجهيز القوالب التي تمتلكها الوطنية للمنتجات الورقية تعمل بآلية تجهيز عالية الكفاءة وتمتلك آلات قص ليزري للألواح التي ترمج آليا وتحدد بدورها أماكن القطع حسب التصميم المطلوب بحيث تعالج كل المتطلبات من البداية الى النهاية، ويدير هذه العملية مصممين مختصين لتلبية متطلبات جميع العملاء

### Quality control

WAPER has an insight into maintaining the quality of its products through the quality control and department, which is equipped with the latest devices and equipment in the corrugated carton industry, calculating pressure strength and tolerance, and ensuring that it is free from side defects. This department carries out a careful evaluation process, implements a comprehensive inspection of internal materials, monitors production processes, and verifies the quality of its products under the supervision of specialized cadres of technicians and engineers.

### The imprint of Excellence

The vast production capacity of WAPER and its commitment to international standards make it a reliable supplier for many customers in various industries to meet their requirements efficiently. It also keeps updating and developing its products to serve the customers' goals and their production and distribution plans in the short and long term.



### ضبط الجودة

تتمتع الوطنية للمنتجات الورقية ببنظرة ثاقبة في الحفاظ على جودة منتجاتها، من خلال قسم مراقبة الجودة وضمانها المجهز بأحدث الأجهزة والمعدات في مجال صناعة الكرتون المضلع وحساب قوة الضغط وتحمله والتأكد من خلوه من العيوب الجانبية. يقوم هذا القسم بعملية تقييم دقيقة وتنفيذ تفتيشاً شاملاً للمواد الداخلية، وترصد عمليات الإنتاج وتحقق من نوعية منتجاتها وذلك بإشراف كوادر مختصة من الفنيين والمهندسين

### بصمة التميز

إن القدرة الإنتاجية الضخمة التي تتميز بها مصانع الوطنية للمنتجات الورقية وما تلتزم به من معايير عالمية يجعل منها مورداً موثوقاً للعديد من العملاء بمختلف القطاعات لتوفير متطلباتهم بكل كفاءة. وهي مستمرة في تحديث وتطوير منتجاتها بما يخدم هدف العملاء وخطتهم الإنتاجية والتوزيعية على المدى القريب والبعيد



### Certifications and Accreditation :

Al Watania Paper Products is committed to implementing international standards in all services, products, and operations associated with its factories and seeks to achieve evidence of its production efficiency and quality. Therefore, it obtained local and international certificates and accreditations, thus proving its excellence and leadership in its field. And it works to continuously update these certificates by applying all the exact international requirements and standards to obtain such certificates.

### الشهادات والاعتماد :

تلتزم الوطنية للمنتجات الورقية بمطابقة المعايير في جميع الخدمات والمنتجات والتشغيل المرتبط بمصانعها، وتسعى لتحقيق ما يثبت كفاءة عملها وجودة منتجها وفق أقوى الشهادات العالمية المعتمدة، لذلك حصلت على عدد من الشهادات والاعتمادات المحلية والعالمية مثبتة بذلك تميزها وريادتها وتعمل على تحديث هذه الشهادات بشكل مستمر بتطبيق جميع الشروط والمعايير العالمية الدقيقة للحصول على مثل هذه الشهادات.



## Marketing and Customer Service

The marketing and sales departments are keen on sustaining existing customers and attracting more new customers by building strategic partnerships that ensure the success of both parties. It also seeks to enrich continuous communication by holding periodic mutual visits and attending local and international exhibitions for more suggestions and improvements for products and services.

The work team includes specialized technicians and engineers who have extensive experience in the metal packaging materials industry, providing assistance and technical advice according to the clients needs that cover:

- Development of paper packaging products meet customer processing terms.
- Implement new designs and works for products.
- Packaging and logistics.



## التسويق وخدمة العملاء

تحرص إدارات التسويق والمبيعات على استدامة العملاء الحاليين وجذب المزيد من العملاء الجدد عبر بناء شراكات استراتيجية تضمن نجاح الطرفين. كما تسعى إلى إثراء التواصل المستمر بإقامة الزيارات الدورية المتبادلة وحضور المعارض المحلية والدولية بغرض المزيد من الاقتراحات والتحسينات للمنتجات والخدمات

يضم فريق العمل عدد من الفنيين والمهندسين المختصين الذين لديهم خبرة واسعة في صناعة مواد التعبئة والتغليف الورقية، حيث تقدم المساعدة والمشورة الفنية وفقاً لاحتياجات العميل والتي تغطي

- تطوير منتجات التغليف الورقي بتلبية شروط المعالجة الخاصة بالعميل
- تنفيذ تصاميم وأعمال فنية جديدة للمنتجات
- التعبئة والتغليف والخدمات اللوجستية



الوطنية للمنتجات الورقية  
AL Watania for Paper Products

يتم التصدير الى دول الخليج العربي  
It is exported to the Arab Gulf countries

من هنا  
امسح الباركود  
من هنا  
امسح الباركود



مصنع الوطنية للمنتجات الورقية في المدينة الصناعية الثانية بالرياض

البريد الإلكتروني [info-waper@waper.com.sa](mailto:info-waper@waper.com.sa)  
الهاتف 00966 11 2651587 / 240/251  
الفاكس 00966 11 2650625

مصنع الوطنية للمنتجات الورقية في المدينة الصناعية الثالثة بجدة

البريد الإلكتروني [info-waper@waper.com.sa](mailto:info-waper@waper.com.sa)  
الهاتف 00966 12 6970563  
الفاكس 00966 12 2652257

From here  
Scan the barcode  
From here  
Scan the barcode



إدارة التسويق والمبيعات

966 530228744



موقع المصنع في مدينة جدة

الموقع الإلكتروني

[www.wataniaind.com](http://www.wataniaind.com)



موقع المصنع في مدينة الرياض





أضبط هنا  
click here



أضبط هنا  
click here



أضبط هنا  
click here



أضبط هنا  
click here



أضبط هنا  
click here



أضبط هنا  
click here



To view our other profiles

للأطلاع على الملفات التعريفية الأخرى



بلاستيك الوطنية  
Al-Watania Plastics



الوطنية للمنتجات الورقية  
AL Watania for Paper Products



الوطنية لخدمة العملاء  
AL Watania For Customers Mfg



شركة الأنظمة العالمية كاب  
INTERNATIONAL CAP L.L.C



بلوك الوطنية  
Al Watania Bricks



الوطنية للخدمة العملاء الورقية  
Al Watania For Paper Products



📱🐦📘 wataniaind

✉ info@wataniaind.com

🌐 Al watania for Industries

🌐 www.wataniaind.com

📞 966 530228744

📺 Alwataniaind

☎ +966114980088